

Exemple de chromatogrammes de base obtenus en mode ionisation positif et négatif.

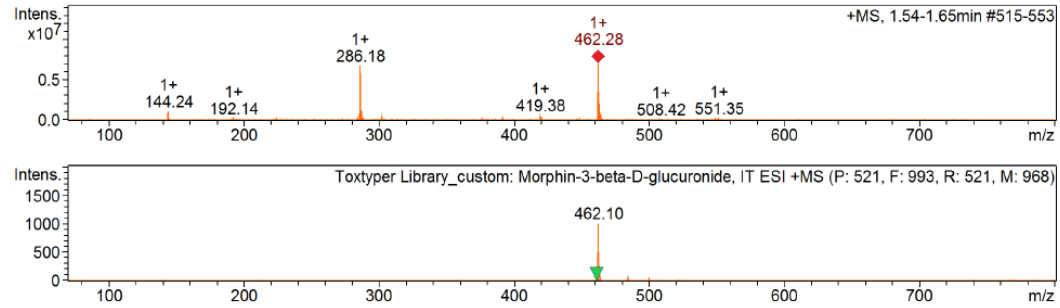
Library Search Results

Cmp Name	cmp #	Purity'	RT [min]	d RT [min]	m/z [Da]	d m/z [Da]	Intensity	Comment
Citalopram	7	983	4.40	-0.09	325.23	0.06	2.8 E8	
Desmethyl-Citalopram	6	979	4.35	-0.10	311.24	0.08	1.5 E8	
Morphine	3	984	2.20	0.26	286.17	0.03	8.3 E7	
D3-Clomipramine	9	807	4.98	-0.06	318.23	0.05	4.9 E7	
D4-Haloperidol	8	963	4.57	-0.18	380.13	-0.04	2.4 E7	
Nordazepam	10	984	5.38	-0.05	271.10	0.04	1.1 E7	
Morphin-3-beta-D-glucuronide	1	976	1.30	0.33	462.28	0.10	9.5 E6	
Morphine-6-beta-D-glucuronide	4	946	2.18	0.30	462.34	0.16	3.9 E6	
Normorphine	2	848	1.79	0.14	272.14	0.01	9.7 E5	tentative
Hydrochlorothiazide	5	973	3.01	0.31	296.14	0.18	4.6 E5	

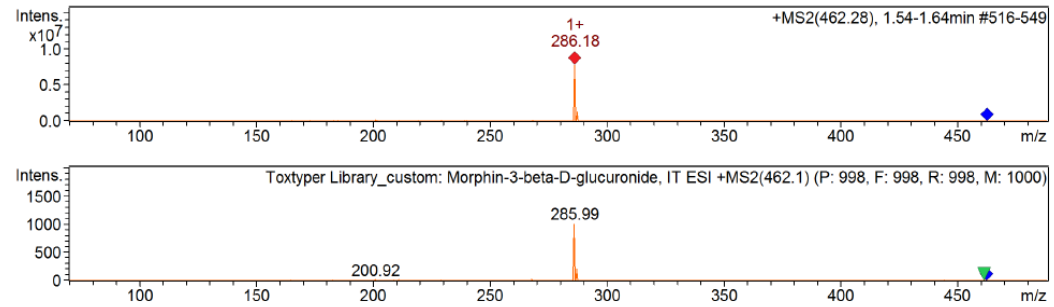
Liste de composés proposés par le système après recherche automatique dans la librairie.

Identification du composé Morphine-3-beta-D-glucuronide:

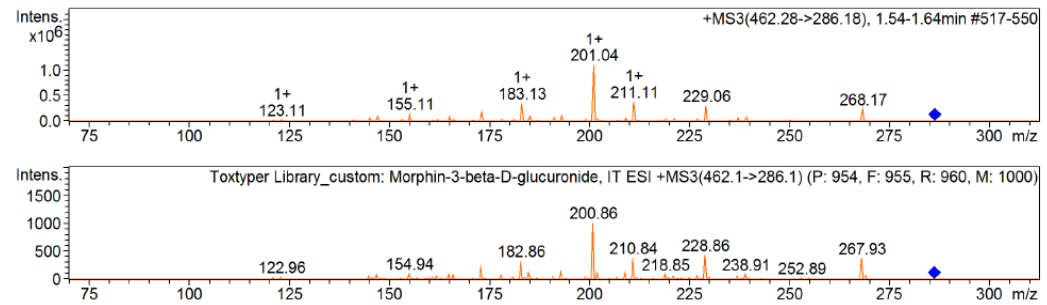
- Spectre MS obtenu versus celui qui est stocké dans la librairie.



- Spectre MS2 obtenu versus celui qui est stocké dans la librairie.

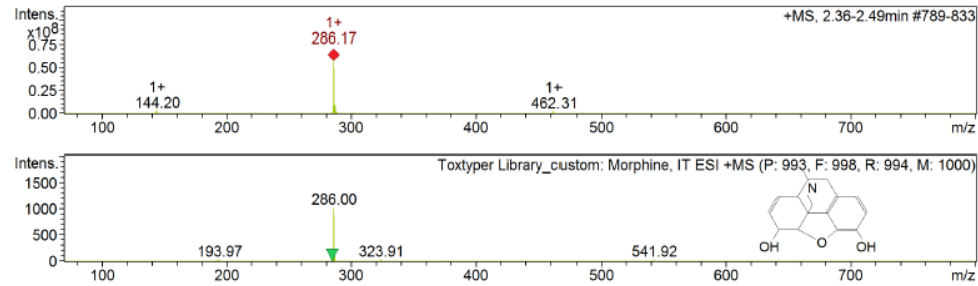


- Spectre MS3 obtenu versus celui qui est stocké dans la librairie.

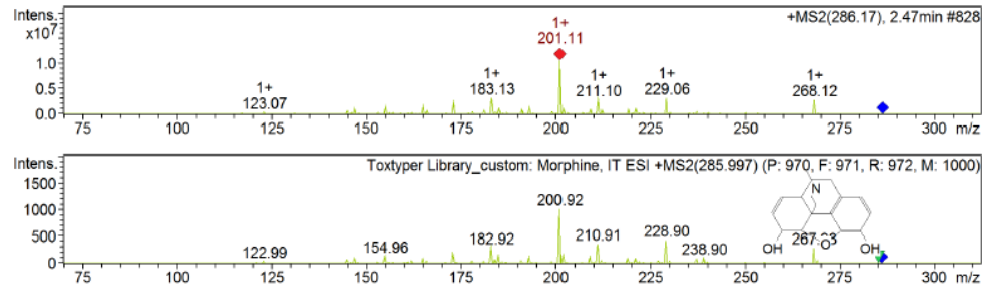


Identification du composé Morphine:

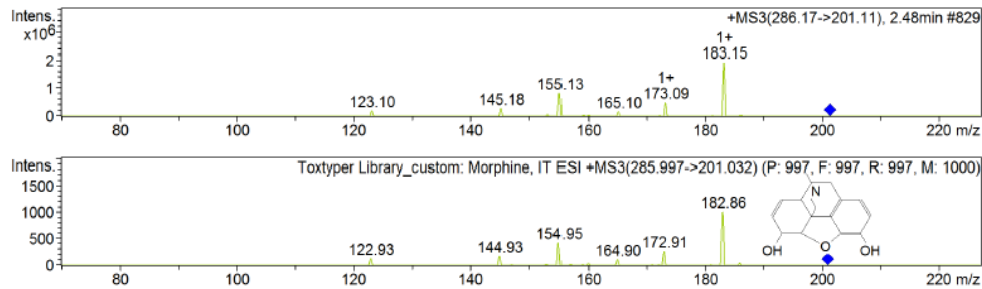
- Spectre MS obtenu versus celui qui est stocké dans la librairie.



- Spectre MS2 obtenu versus celui qui est stocké dans la librairie.

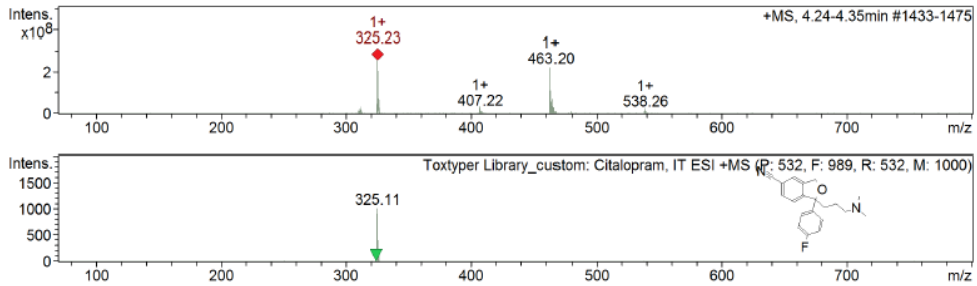


- Spectre MS3 obtenu versus celui qui est stocké dans la librairie.

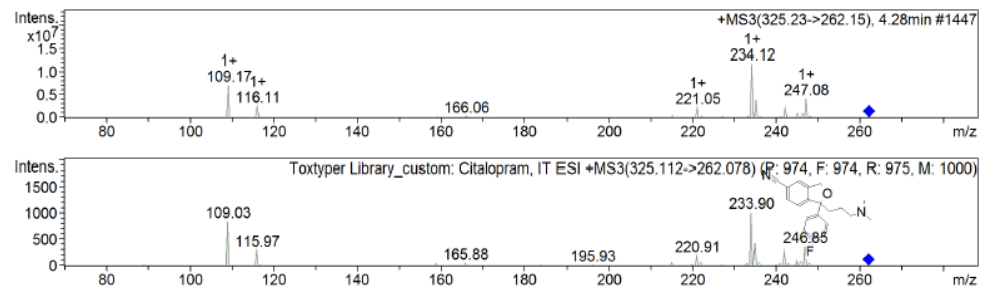


Identification du composé Citalopram:

- Spectre MS obtenu versus celui qui est stocké dans la librairie.



- Spectre MS2 obtenu versus celui qui est stocké dans la librairie.



- Spectre MS3 obtenu versus celui qui est stocké dans la librairie.

